

РЕСПУБЛИКА БЕЛАРУСЬ
ЕДИНЫЙ ГОСУДАРСТВЕННЫЙ РЕГИСТР НЕДВИЖИМОГО
ИМУЩЕСТВА, ПРАВ НА НЕГО И СДЕЛОК С НИМ

Государственный комитет по имуществу Республики Беларусь
Республиканское унитарное предприятие "Брестское агентство по
государственной регистрации и земельному кадастру"
Барановичский филиал
Ляховичское бюро

СВИДЕТЕЛЬСТВО (УДОСТОВЕРЕНИЕ) № 111/40-20050
О ГОСУДАРСТВЕННОЙ РЕГИСТРАЦИИ

По заявлению № 1850/17:40 от 18 мая 2017 года
в отношении **капитального строения** с инвентарным номером
111/С-12538, расположенного по адресу: Брестская обл., Ляховичский
р-н, г. Ляховичи, ул. Трудовая, 9 / 7, площадь - 501.6 кв.м., целевое
назначение - Здание специализированного автомобильного транспорта,
наименование - мастерская на 50 мест

произведена государственная регистрация:

1. создания эксплуатируемого капитального строения;
2. возникновения права собственности на капитальное строение, правообладатель - юридическое лицо, резидент Республики Беларусь Открытое акционерное общество "Пинсксовхозстрой";
3. возникновения прав, ограничений (обременений) прав на капитальное строение (право хозяйственного ведения), правообладатель - юридическое лицо, резидент Республики Беларусь Унитарное строительное предприятие "Передвижная механизированная колонна № 13" открытого акционерного общества "Пинсксовхозстрой".

Приложения: нет

Примечания: нет

Свидетельство составлено 24 мая 2017 года

Регистратор *Савицкий Александр Владимирович 40*



(подпись)

М.П.

Лист 1 из 1

ГОСУДАРСТВЕННЫЙ КОМИТЕТ ПО ИМУЩЕСТВУ РЕСПУБЛИКИ БЕЛАРУСЬ

ТЕХНИЧЕСКИЙ ПАСПОРТ

на здание

Барановичский филиал Республиканского унитарного предприятия "Брестское агентство по государственной регистрации и земельному кадастру"
(наименование организации по государственной регистрации недвижимого имущества, прав на него и сделок с ним)

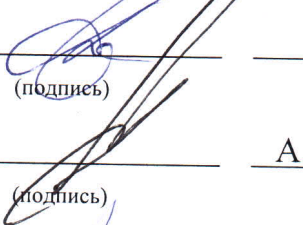
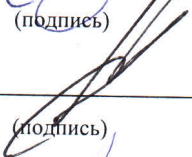
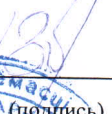
Наименование: Мастерская на 50 мест

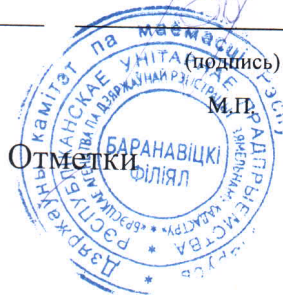
Назначение: 22602 - Здание специализированное автомобильного транспорта

Инвентарный номер: 111/С- 12538

Адрес: 224142, Республика Беларусь, Брестская обл., Ляховичский р-н, г. Ляховичи, ул. Трудовая, 9/7

Составлен по состоянию на: 27.03.2017

Составил	<u>10.04.2017</u> (дата)	 (подпись)	<u>Е.М. Дудко</u> (инициалы, фамилия)
Проверил	<u>14.04.2017</u> (дата)	 (подпись)	<u>А.И. Щербацевич</u> (инициалы, фамилия)
Уполномоченное должностное лицо	<u>14.04.2017</u> (дата)	 (подпись)	<u>С.Р. Загоревский</u> (инициалы, фамилия)



1. Общие сведения о здании

1. Кадастровый номер земельного участка	125050100001002056 (4.3744)
2. Литер	А2/к
3. Количество надземных этажей, шт.	2
4. Количество подземных этажей, шт.	0
5. Год постройки (дата приемки в эксплуатацию)	Нет св. (15.12.71)
6. Год реконструкции	-
7. Физический износ, %	46
8. Объем здания, куб. м.	3190
9. Наружная площадь, кв.м.	465
10. Общая площадь здания, кв. м.	501.6
11. Нормируемая площадь здания, кв. м.	452.9
12. Количество нежилых изолированных помещений, шт.	-
13. Общая площадь нежилых изолированных помещений, кв. м.	-
14. Нормируемая площадь нежилых изолированных помещений, кв. м.	-
15. Количество жилых изолированных помещений (квартир), шт.	-
16. Жилая площадь жилого дома (общежития, жилого здания специального назначения), кв. м.	-
17. Общая площадь жилых помещений (квартир) жилого дома, кв. м.	-
18. Общая площадь квартир по СНБ, кв. м.	-
19. Общая площадь жилых помещений общежития, жилого здания специального назначения, кв. м.	-
20. Общая площадь помещений общежития, жилого здания специального назначения, кв. м.	-
21. Площадь балконов, лоджий, террас и т.п., без учета коэффициентов, кв. м.	-
22. Площадь балконов, лоджий, террас и т.п. жилых помещений с учетом коэффициентов, кв. м.	-
23. Количество машино-мест, шт.	-
24. Площадь машино-мест, кв. м.	-

2. Сведения о стоимости

Вид стоимости	Дата определения (год уровня цен)	Стоимость, руб.	Документ о стоимости
1	2	3	4
Балансовая (остаточная) стоимость	Нет сведений (уровень цен Нет сведений)	122843.51	Справка о балансовой стоимости капитальных строений ОАО «Пинсксовхозстрой» УСП «ПМК-13» от 17.02.2017 № 109



3. Распределение помещений и их площадей

3.1. По жилым помещениям

Наименование	Распределение квартир по числу комнат										Жилые помещения в жилых зданиях специального назначения	Жилые помещения в общежитиях	Иные жилые помещения	Всего
	однокомнатные	двухкомнатные	трехкомнатные	четырёхкомнатные	пяткомнатные	более пяти комнат	Итого							
1	2	3	4	5	6	7	8	9	10	11	12			
Количество жилых помещений (квартир), шт.	-	-	-	-	-	-	-	-	-	-	-	-	-	-
Количество жилых комнат, шт.	-	-	-	-	-	-	-	-	-	-	-	-	-	-
Жилая площадь, кв. м	-	-	-	-	-	-	-	-	-	-	-	-	-	-
Общая площадь жилых помещений (квартир) жилого дома, кв. м	-	-	-	-	-	-	-	-	-	-	-	-	-	-
Общая площадь жилых помещений общежития (жилого здания специального назначения), кв. м	-	-	-	-	-	-	-	-	-	-	-	-	-	-
Общая площадь квартир по СНБ, кв. м	-	-	-	-	-	-	-	-	-	-	-	-	-	-
Общая площадь здания, кв. м	-	-	-	-	-	-	-	-	-	-	-	-	-	-

3.2. По нежилым помещениям

Назначение	склад.	трансп.	Всего
1	2	3	4
Нормируемая площадь, кв. м	123.1	329.8	452.9
Общая площадь, кв. м	144.0	357.6	501.6

3.3. Благоустройство жилых помещений

Наименование показателя	Печное	Отопление		Водопровод	Канализация		Горячее водоснабжение	Ванны (души)	Газ (газоснабжение)	Напольные электроплиты (варочные панели)
		от ТЭЦ или групповой (районной) котельной на _____	Центральное от индивидуальных отопительных устройств		Центральная (уличная)	Местная				
1	2	3	4	5	6	7	8	9	10	11
Количество изолированных жилых помещений (квартир), шт.	-	-	-	-	-	-	-	-	-	-
Общая площадь жилых помещений, кв. м	-	-	-	-	-	-	-	-	-	-

4. Техническое описание
4.1 Техническое описание здания

№ п/п	Наименование конструктивных элементов и инженерных систем	Описание конструктивных элементов и инженерных систем
1	2	3
1	Фундамент	Бетон
2	Наружные стены	Кирпичи
3	Внутренние стены	Кирпичи
4	Перегородки	Кирпичи
5	Перекрытия	Плита перекрытия железобетонная ребристая
6	Крыша (кровля)	Асбестоцементный волнистый лист
7	Полы	Бетон Наличие теплых полов: Нет
8	Окна	Стеклоблоки, Деревянные изделия
9	Двери, ворота	Деревянные изделия, Металлические изделия
10	Отделочные работы:	-
10.1	наружная отделка стен	Оштукатурено и окрашено
10.2	внутренняя отделка	Нет
11	Инженерные системы:	-
11.1	отопление	Нет
11.2	водопровод и канализация:	-
11.2.1	холодное водоснабжение	Нет
11.2.2	канализация	Нет
11.2.3	горячее водоснабжение	Нет
11.2.4	ванны, душ	Нет
11.3	система электрооборудования:	-
11.3.1	электроснабжение	Централизованная система
11.3.2	подключение электроплит	Нет
11.4	газоснабжение	Нет
11.5	вентиляция	Вентиляция с естественным побуждением
11.6	мусоропровод	Нет
11.7	лифты	Нет
11.8	иные	Нет
12	Прочие	Нет





План расположения объекта
недвижимого имущества

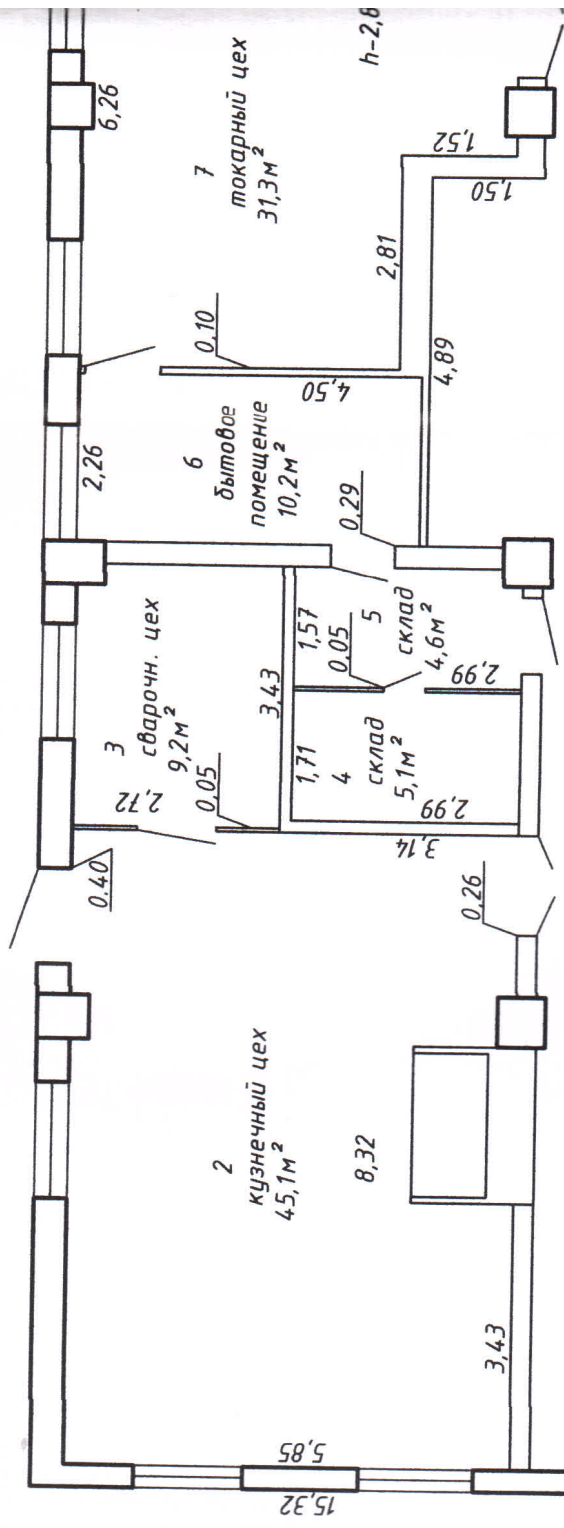


Условные обозначения:

- Земельный участок
- 1,00 1,00 Контур строения и наружные размеры
- A2/к Литер строения
- Точка географического кода
- Кадастровый номер земельного участка
- 125050100001002056

Барановичский филиал РУП "Брестское агентство по государственной регистрации и земельному кадастру "			
Земельный участок			
224142, Республика Беларусь, Брестская обл., Ляховичский р-н, г. Ляховичи, ул. Трудовая, 9/7.			
Система координат: 1963 года			
Составлен по состоянию: 27,03,2017 г.			
Масштаб	Лист	Листов 1	Листов 1
1:1000	Инициалы, Фамилия	Подпись	Дата
Составил	Е.М. Дудко		10,04,2017 г.
Изготовил	Е.М. Дудко		10,04,2017 г.

Позтажний план

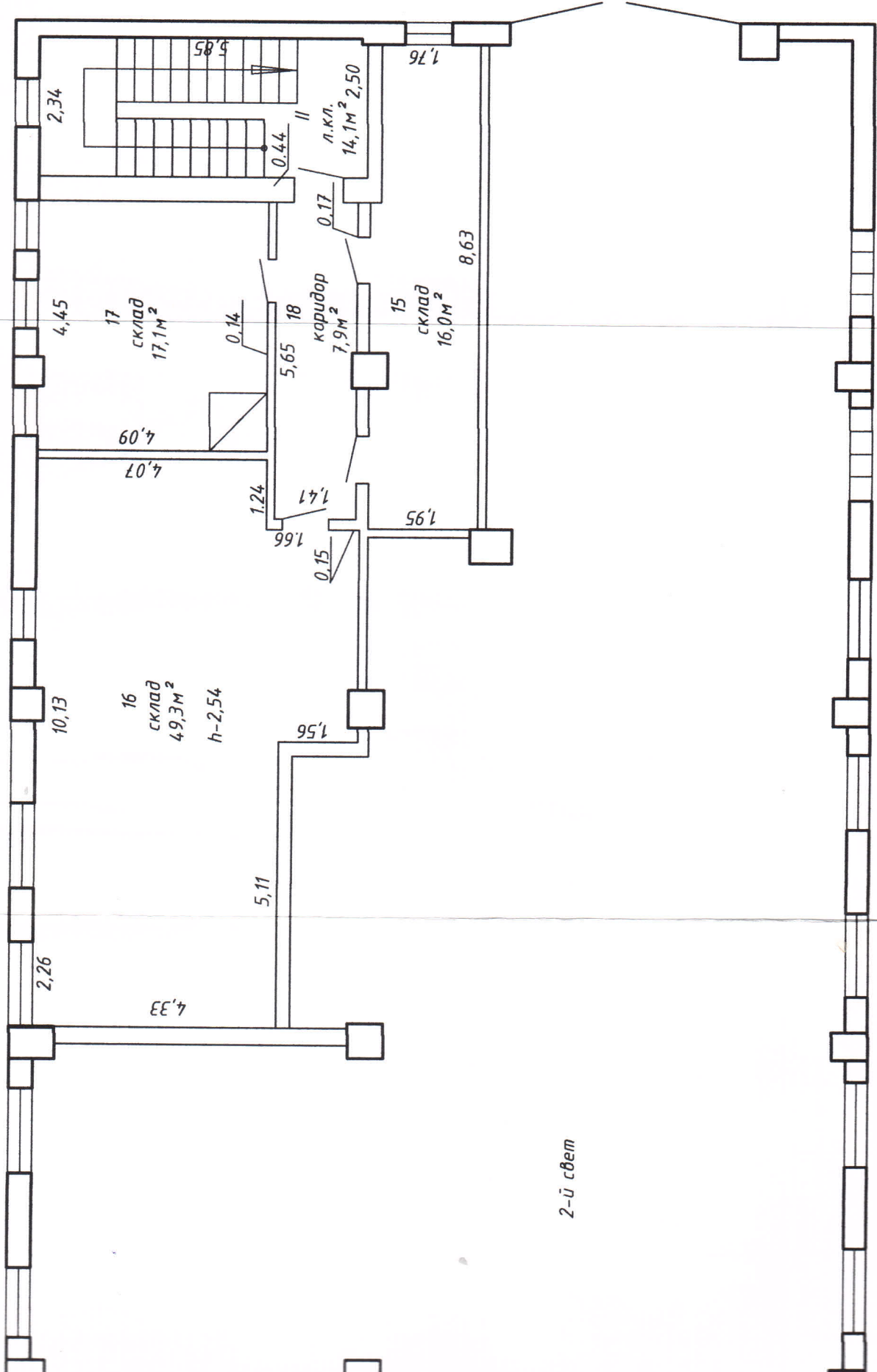


-29,04-

h-6,56

8,37

Позажный план



2-й свет

100/

5,11

2,26

4,33

2-й этаж

